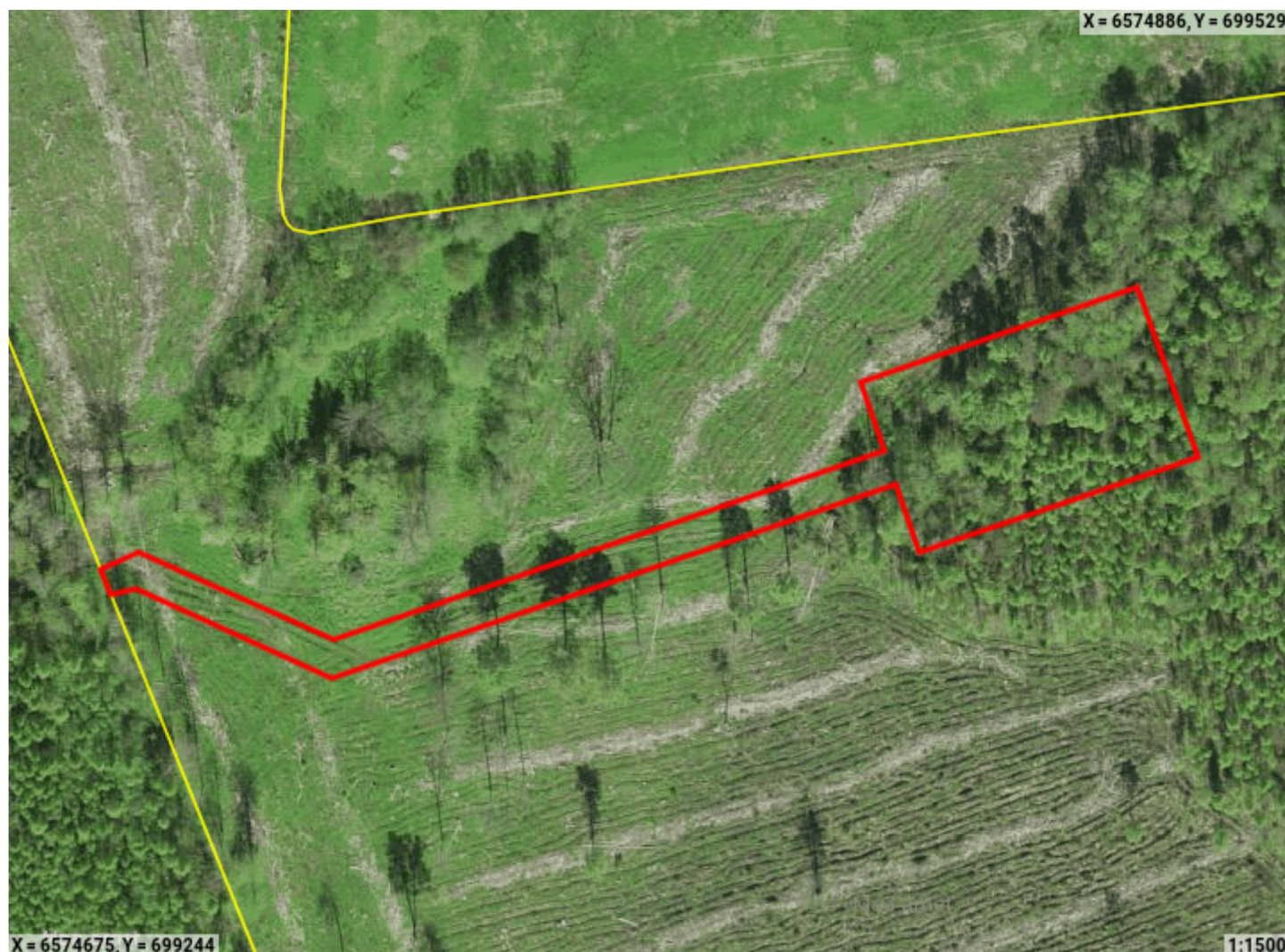


**Piiranguala ID 633935 väljavõte**

Piirangu liik	Isiklik kasutusõigus
Nimetus	Tuulutussurf nr 213 ja juurdepääsutee
Piiranguala kirjeldus	Ahtme metskond 112 kinnistu
Ruumikuju loomise kuupäev	7. jaanuar 2025
Õigusliku kehtivuse kuupäev	
Pindala	4078m <sup>2</sup>
Asukoht	Maapealne
Moodustusviis	Digitud
Täpsusklass	4
Seisund	Notaris



Ruumikuju piir  Valitseja piir

**Asub katastriüksustel:**

Ida-Viru maakond, Alutaguse vald, Kurtna küla, Ahtme metskond 112 (22901:001:0298)

**Piiranguala õigustatud kasutajad ehk valitsejad**

Valitseja liik	Valitseja kood
ISIK	10579981

**Ruumianalüüs üksusele 22901:001:0298**

**Katastri andmed**

Täisaadress	Ida-Viru maakond, Alutaguse vald, Kurtna küla, Ahtme metskond 112
Kinnistu number	13066450
Kogupindala	-
Omandivorm	Riigiomand
Sihtotstarve 1	KAITSEALUNE_MAA 100%

**Kattuvuse pindala**

Ligikaudne suurus	4078m²
-------------------	--------